

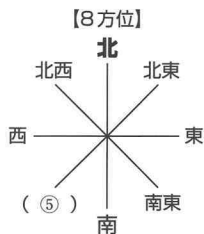
地理編 18 身近な地域の調べ方

▼(①)～(⑳)にあてはまる語句を、下の□の中ら選びなさい。

ポイント 1 地形図の見方

- (1) 地形図を発行するのは、国土交通省に属する(①)である。
- (2) 実際の距離を縮めた割合のことを(②)という。5万分の1の地形図上で2cmは、実際の(③)kmにあたる。

$$\text{実際の距離} = \text{地図上の長さ} \times \text{縮尺の分母}$$



- (3) 方位は、ふつう上が(④)である。8方位で表すことが多い。特別な場合は方位記号で示す。
- (4) 海面を基準に、同じ高さの地点を結んだ線を(⑥)という。⑥の間隔が【等高線の種類】せまい場合には傾斜が急で、広い場合は傾斜がゆるやか。
- (5) さまざまな地図記号

	2万5千分の1	5万分の1
計曲線	50mおき	100mおき
主曲線	(⑦)mおき	(⑧)mおき
補助曲線	2.5mおき	5mおき

土地利用		建物・施設			
□□□ (⑨)	▽▽▽ くわ畑	◎ (⑫)	〒 郵便局	卍 寺院	△ 三角点
▽▽▽ 畑・牧草地	⋯⋯⋯ (⑪)	○ 町・村役場 (指定都市の区役所)	⚙ 工場	⊕ 病院	□ (⑭)
△△△ (⑩)	○△△ 広葉樹林	⊗ (⑬)	⚡ 発電所・変電所	⌘ 神社	⌘ 城跡
△△△ 針葉樹林	⌘ 荒地	⌘ 消防署	⌘ 小・中学校	⊗ 高等学校	⋯⋯ 史跡・名勝・天然記念物
				⊗ 高等学校	⚙ 灯台

ポイント 2 身近な地域の調査

- (1) 身近な地域の調査の手順… 調査目的と(⑮)の決定 → 方法を考える → 実際に調査を行う → 結果の分析 → 結果をまとめて発表する。
- (2) 調査方法
 - (⑯) 調査… 図書館の本、役所の統計資料、(⑰)のホームページなどを利用して調べる。
 - 野外調査… 道順などを示した(⑱)を作成し、野外で調査する。
 - 聞き取り調査… 農家、商店、工場などでくわしい話を聞く。
 - 地形図の比較… 新旧の地形図を比較して、その変化を調べる。
- (3) 調査結果のまとめ方… グラフ〈量の比較は(⑲)グラフ、変化は(⑳)グラフ、割合は円・帯グラフ〉、イラスト、地図などを利用。
- (4) 発表方法… レポートや新聞の作成、ホームページの利用など。

インターネット、警察署、国土地理院、水準点、ルートマップ、縮尺、田、折れ線、等高線、北、文献、テーマ、茶畑、市役所、棒、南西、果樹園、1、10、20

資料から考えよう

■ 次の地形図に示された地域では、どんな産業が盛んだと考えられますか。あとのア～エより一つ選び、記号で答えなさい。

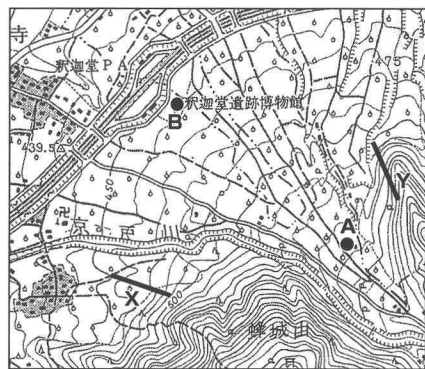


- ア 農業と漁業
- イ 漁業と林業
- ウ 工業と林業
- エ 工業と農業

よく出る

1

次の2万5千分の1の地形図を見て、あとの問に答えなさい。



- (1) A地点から見て、B地点はどの方位にありますか。
- (2) A地点-B地点間の地形図上の長さは3cmです。実際の距離は何mですか。
- (3) XとYのうち、傾斜がより急であるのはどちらですか。記号で答えなさい。
- (4) この地形図を正しく読み取っているものを、次のア～エの中から一つ選び、記号で答えなさい。

- ア 地形図の北東から南西にかけて、土地がだんだん高くなっている。
- イ 住宅は、鉄道の駅の周辺に集まっている。
- ウ 傾斜地はおもに果樹園として利用されている。
- エ 近年、高速道路や新幹線が開通した。

解答欄

間違えた問題は、できるようになるまで何回でも復習しよう。

正答数

25

ポイント 1	①	②	③	④	⑤	⑥	⑦
	⑧	⑨	⑩	⑪	⑫	⑬	⑭

ポイント 2	⑮	⑯	⑰	⑱	⑲	⑳
--------	---	---	---	---	---	---

資料から考えよう

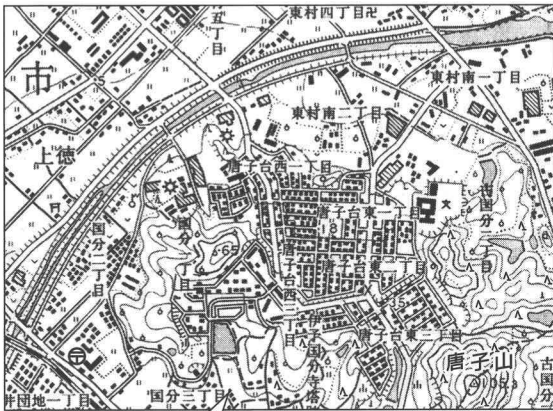
よく出る ①

(1)	(2)	(3)	(4)
-----	-----	-----	-----

入試実戦問題

- ① はやてさんは、引越し先の土地利用の移り変わりを調べるために、次の二枚の地形図を用意しました。これらを見て、あとの問いに答えなさい。(長野)

【地形図1】平成13年(2001年)



引越し先の家

【地形図2】昭和51(1976年)



(地形図1・2 国土地理院 25,000分の1地形図より作成)

- (1) 地形図1で、引越し先の家から郵便局までの実際の直線距離を、次のア～エの中から一つ選び、記号で答えなさい。

ア 250m イ 500m
ウ 2500m エ 5000m

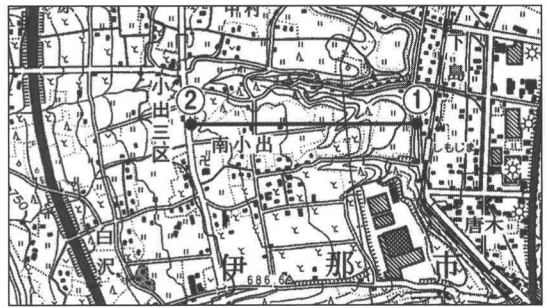
- (2) 地形図1と地形図2を比較して、引越し先の家から見て北東の方位に新たに建てられたものを、次のア～エの中から一つ選び、記号で答えなさい。

ア 神社 イ 郵便局 ウ 寺院 エ 学校

- (3) 地形図1と地形図2を比較して読み取れることを、次のア～エの中から一つ選び、記号で答えなさい。

ア 中央にある団地に隣接して、宅地が造成され住宅が増えた。
イ 郵便局の周辺では、水田がなくなり大きな工場がたくさん建てられた。
ウ 神社の近くを通る道路は幅が拡張され、その神社の北側に学校が建てられた。
エ 唐子山の西側の斜面では、針葉樹が伐採され果樹園が増えた。

- ② 次の地形図に関するあとの文中の **A** ・ **B** にあてはまる語句や数字を答えなさい。(山梨)



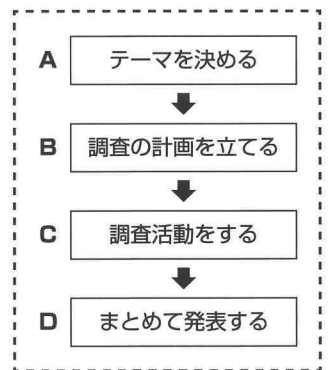
(国土地理院発行「伊那宮田」より作成)

- この地形図中に示された地域の農地は、製糸業を支えてきた **A** や、水田などに主に利用されている。
○地形図中の①から②までの長さは3cmあり、実際の距離は750mであった。したがって、この地形図の縮尺は **B** 分の1であることがわかる。

A B

- ③ 身近な地域であるX市について、 のA～Dの手順で調べることになりました。次のア～エの活動は、A～Dのいずれかにあてはまります。「**B** 調査の計画を立てる」にあてはまるものを、次のア～エの中から一つ選び、記号で答えなさい。(茨城)

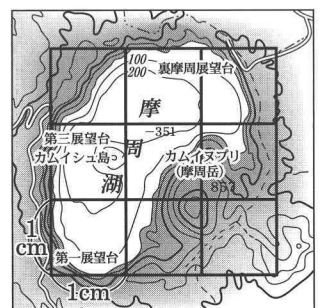
- ア 写真やグラフを使ってクラスの人に報告する。
イ X市について、日ごろ疑問に思っていることを話し合い、学習課題を決める。
ウ どのような調査方法が適切かを考え、資料収集と聞き取り調査の内容を決める。
エ 市役所に行って統計資料を入手したり、X市の工業について聞き取り調査をしたりする。



発展

- ④ 次の地図は摩周湖の面積を求めるために、1cm間隔で線を引いたものです。摩周湖の実際の面積に最も近いものを、次のア～エの中から一つ選び、記号で答えなさい。(長崎)

ア 2km²
イ 5km²
ウ 9km²
エ 19km²



縮尺 20万分の1
(国土地理院「斜里」の一部)